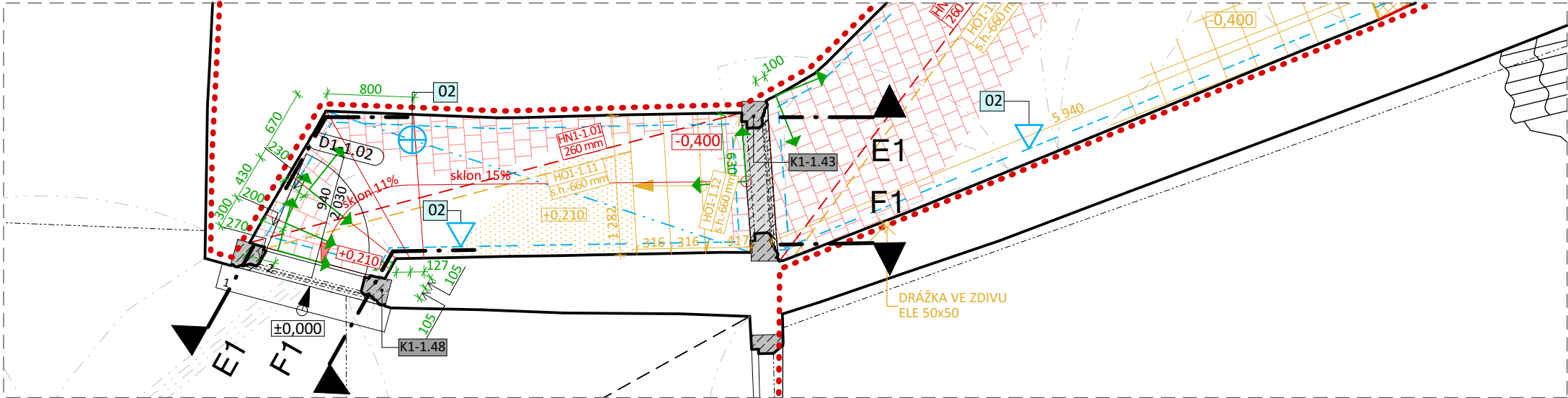
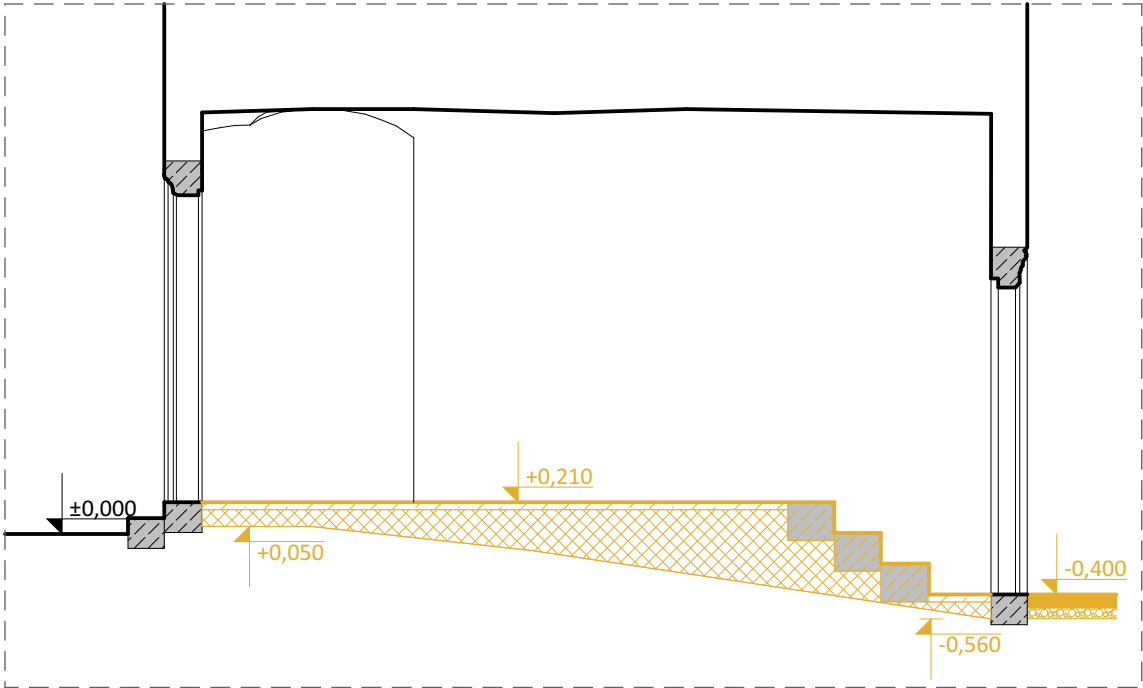


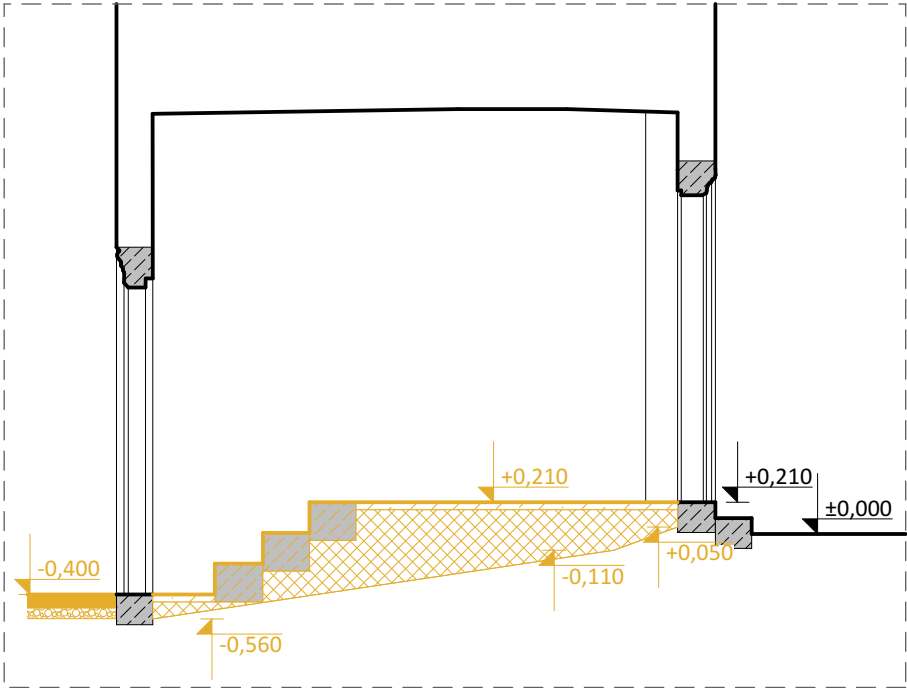
PŮDORYS 1.NP - RAMPA K RONDELU M1:50



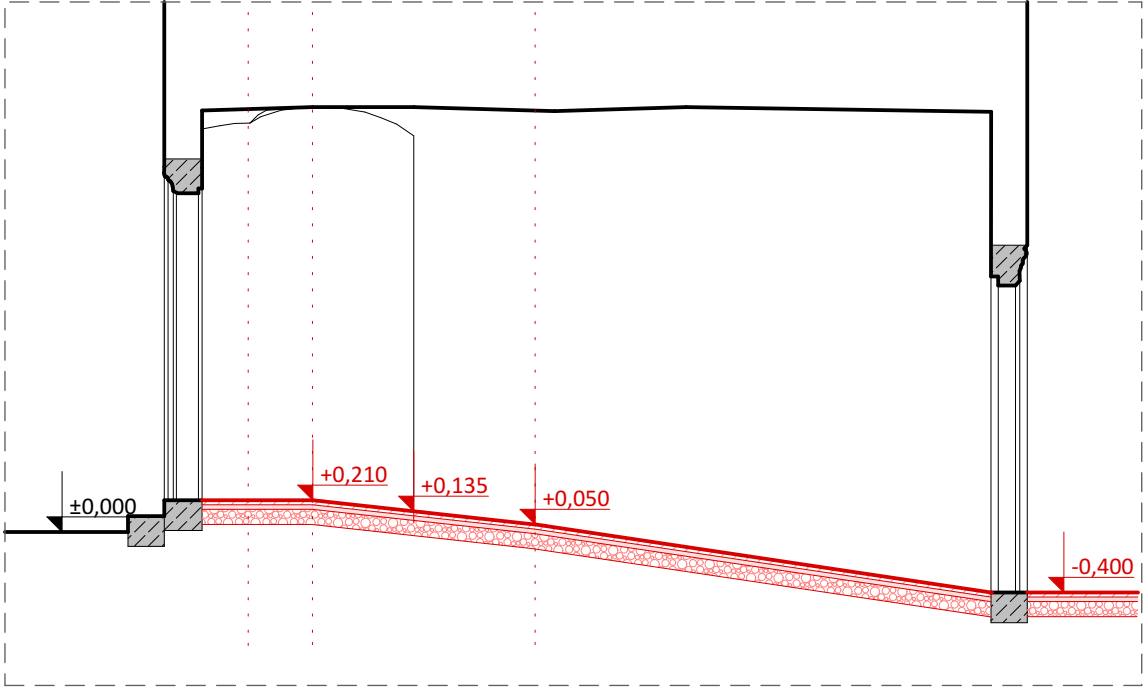
ŘEZ E1 - E1' STÁVAJÍCÍ STAV A BOURACÍ PRÁCE M1:50



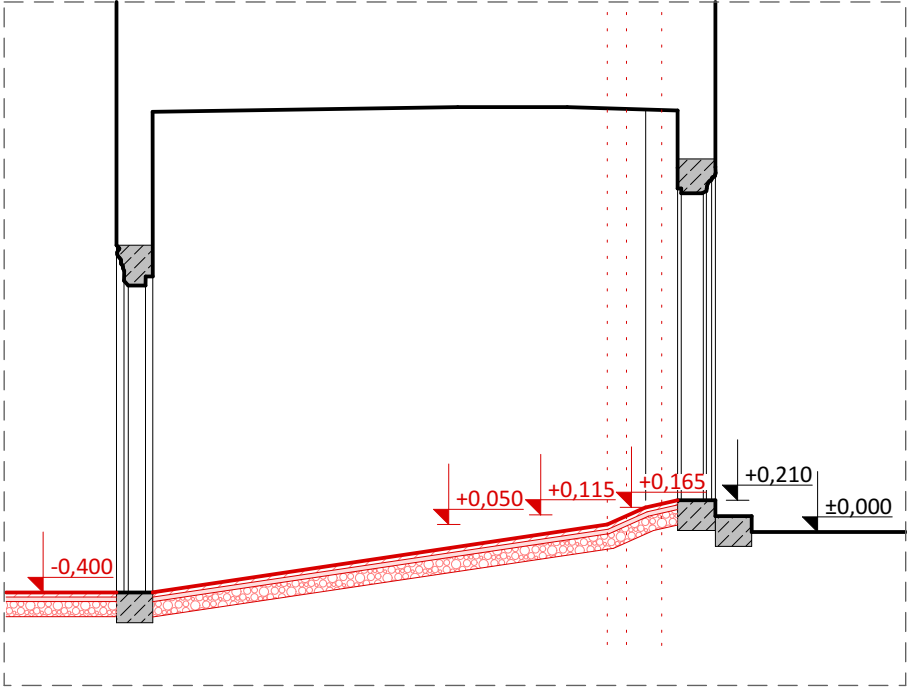
ŘEZ F1 - F1' STÁVAJÍCÍ STAV A BOURACÍ PRÁCE M1:50



ŘEZ E1 - E1' NÁVRHOVÝ STAV M1:50



ŘEZ F1 - F1' NÁVRHOVÝ STAV M1:50



LEGENDA:

- HRANICE ŘEŠENÉHO PROSTORU
- SONDY DO SOUVRVSTVÍ PODLAH
- SONDY DO OMÍTKOVÉHO SOUVRVSTVÍ
- REPASOVANÉ HORIZONTÁLNÍ KONSTRUKCE - PODLAHY, VIZ D.1.1.c-01 KNIHA SKADEB
- BOURANÉ SOUVRVSTVÍ PODLAH - PODLAHY, VIZ D.1.1.c-01 KNIHA SKADEB
- NOVÉ HORIZONTÁLNÍ KONSTRUKCE - PODLAHY, VIZ D.1.1.c-01 KNIHA SKADEB
- BOURANÉ CIHELNÉ ZDIVO
- DOCHOVANÝ SPÁROŘEZ DLAŽBY
- DOCHOVANÝ HLAZENÝ BETON
- DOCHOVANÝ SPÁROŘEZ - ODSTRAŇOVANÁ DLAŽBA
- ODSTRAŇOVANÝ HLAZENÝ BETON
- NOVÉ NAVRŽENÝ SPÁROŘEZ DLAŽBY
- KAMENICKÉ PRVKY V POHLEDU (VIZ. DOKUMENTACE PODROBNOSTÍ D.1.1.c-06)
- KAMENICKÉ PRVKY V ŘEZU DOCHOVÁLE (VIZ. DOKUMENTACE PODROBNOSTÍ D.1.1.c-06)
- STÁVAJÍCÍ MŘÍŽ
- PLOŠNÉ ÚPRAVY VNITŘNÍCH STĚN
- PLOŠNÉ ÚPRAVY STROPŮ A KLENEB
- BOURANÉ PROSTUPY A DŘÁŽKY

LEGENDA PRVKŮ:

- OKNA (VIZ. DOKUMENTACE PODROBNOSTÍ D.1.1.c-02)
- DVEŘE (VIZ. DOKUMENTACE PODROBNOSTÍ D.1.1.c-03)
- KLEMPÍŘSKÉ PRVKY (VIZ. DOKUMENTACE PODROBNOSTÍ D.1.1.c-04)
- ZÁMEČNICKÉ A KOVÁŘSKÉ PRVKY (VIZ. DOKUMENTACE PODROBNOSTÍ D.1.1.c-05)
- KAMENICKÉ PRVKY (VIZ. DOKUMENTACE PODROBNOSTÍ D.1.1.c-06)
- TRUHLÁŘSKÉ A TESAŘSKÉ PRVKY (VIZ. DOKUMENTACE PODROBNOSTÍ D.1.1.c-07)
- OSTATNÍ UMĚLECKO-ŘEMESLNÉ PRVKY (VIZ. DOKUMENTACE PODROBNOSTÍ D.1.1.c-08)
- NÁSTĚNNÉ MALBY (VIZ. DOKUMENTACE PODROBNOSTÍ D.1.1.c-09)

LEGENDA PLOŠNÝCH ÚPRAV STĚN A STROPŮ:

- Navržené celoplošné úpravy povrchů jsou navrženy v prostorech s předpokládanou absencí historických maleb a omítek. I přesto bude provedena průběžná sonda pro vyloučení historických maleb a omítek. Bez odsouhlasení průzkumu (OKPP Pardubický kraj, AD) není možné zahájit zásahy do maleb a omítek.
- souvrství vnitřních omítek napadených vlhkostí bude odstraněno až na stávající zdivo, spáry proškábnuty
- naneseno nové omítkové souvrství v původním objemu a vápenný štuk
- celoplošná výmalba vápennou malbou v odstínu lomeném bílém
- odstranění stávajících výmaleb s ohledem na historické vrstvy / malby
- novodobé ostré hrany zaobleny, zachována historická plasticita povrchu
- zapravení / redukce instalačních krabic
- povrch bude v místech nerovností přestukován vápenným štukem
- celoplošná výmalba vápennou malbou v odstínu lomeném bílém



POZNÁMKY:

- NEDÍLNOU SOUČÁSTÍ JE TECHNICKÁ ZPRÁVA D.1.1.a
- KÓTOVANO V [mm], VÝŠKOVÉ KOTY V [m]
- KÓTY NOVÝCH STAVEBNÍCH KONSTRUKCÍ NEZAHRNÚJÍ TLOUŠTKY POVRCHOVÝCH ÚPRAV
- DOKUMENTACE JE VYHOTOVENA DLE PLATNÝCH ČSN A PŘEDPISŮ SOUVISEJÍCÍCH V ROZSAHU DOKUMENTACE PRO PROVÁDĚNÍ STAVBY. VEŠKERÉ ÚDAJE, KTERÉ NEJSOU ŘEŠENY V RÁMCÍ PD BUDOU ŘEŠENY V RÁMCÍ DÍLENSKÉ DOKUMENTACE GENERÁLNÍHO DODAVATELE STAVBY.
- DOKUMENTACE JE ZPRACOVÁNA NA PODKLADĚ DIGITÁLNÍHO ZAMĚŘENÍ SPOLEČNOSTÍ GEOVAL, spol. s. r. o., ZASTOUPENÝM Ing. BOHUMILEM KOUŘÍM Z ROKU 10/2016 A MÍSTNÍMI PRŮZKUMY FIRMOU SVIŽN 01-05/2017
- VEŠKERÉ NAVRŽENÉ BAREVNÉ ŘEŠENÍ UVEDENÉ V DOKUMENTACI JE ORIENTAČNÍ, KONKRÉTNÍ BAREVNOST BUDE GENERÁLNÍM DODAVATELEM STAVBY VYVZORKOVÁNA A PŘEDLOŽENA K ODSOUHLASENÍ STAVEBNÍKOVÍ, AUTORSKÉMU DOZORU A ZÁSTUPCŮM PAMÁTKOVÉ PÉČE (NPÚ A OKPP PARDUBICKÉHO KRAJE) V RÁMCÍ DÍLENSKÉ DOKUMENTACE.

k.ú. PARDUBICE - 717657, č.parc.1

± 0,000 = 221,980 m n. m. (BpV)

| G e n e r á l n í p r o j e k t a n t | | | | |
|---|---|--|--|---|
| S | V | I | Ž | N |
| A u t o r | | H I P | V y p r a c o v a l | |
| SVIŽN s.r.o. k o r e s p o n d e n č n í a d r e s a Havlíčková 15, 110 00 Praha 1 s í d l o Milady Horákové 298/123, 160 00 Praha 6 I Č O 033 01 087 k o n t a k t tel.: 606 062 636 mail.: info@svizn.com | | Ing. arch. Vlastimil Dlouhý k o n t a k t tel.: 606 212 953 mail.: dlouhy@svizn.com | Ing. arch. Vlastimil Dlouhý Ing. arch. Lenka Otrusínová Martin Růžička | |
| | | Z o d p . p r o j e k t a n t | | |
| | | Ing. arch. Marta Ševčíková číslo autorizace ČKA 04 407 | | |

| Akce | | | |
|--|---------|--------|-----------|
| Zámek Pardubice | | | |
| - využití a obnova zámeckých exteriérů a interiérů č. p. 1 a č. p. 2 | | | |
| Stavebník | | | |
| Pardubický kraj, Komenského náměstí 125, 532 11 Pardubice | | | |
| Stupeň | Měřítko | Revize | Datum |
| DPS | 1:50 | | 07 / 2018 |

| Označení část | Část |
|---------------|---|
| D.1 | DOKUMENTACE STAVEBNÍHO OBJEKTU - SO.01 |
| Číslo profese | Profese |
| D.1.1 | ARCHITEKTONICKO STAVEBNÍ ŘEŠENÍ |
| Číslo přílohy | Příloha |
| D.1.1.b-05 | PŮDORYS 1.NP, ŘEZOPOHLEDY - RAMPA K RONDELU |